

Název šablony: V/2 Inovace a zkvalitnění výuky směřující k rozvoji odborných kompetencí žáků středních škol

Číslo projektu	CZ.1.07/1.5.00/34.0642
Číslo materiálu	DUM VY_52_INOVACE_KDE3-4_49
Název školy	Janáčkova konzervatoř a Gymnázium v Ostravě, příspěvková organizace Českobratrská 40, Ostrava
Autor	PhDr. Hana Adámková Heidrová, Ph. D.
Předmět	Dějiny kultury
Tematický celek	Umění novověku
Ročník	4. ročník JKO
Datum tvorby	5. 10. 2012
Anotace	Prezentace – Renesance: výtvarné umění – periodizace a hlavní rysy
Metodický pokyn	Lze použít k výkladu a opakování probrané látky
Pokud není uvedeno jinak, uvedený materiál je z vlastních zdrojů autora	

RENESSANCE

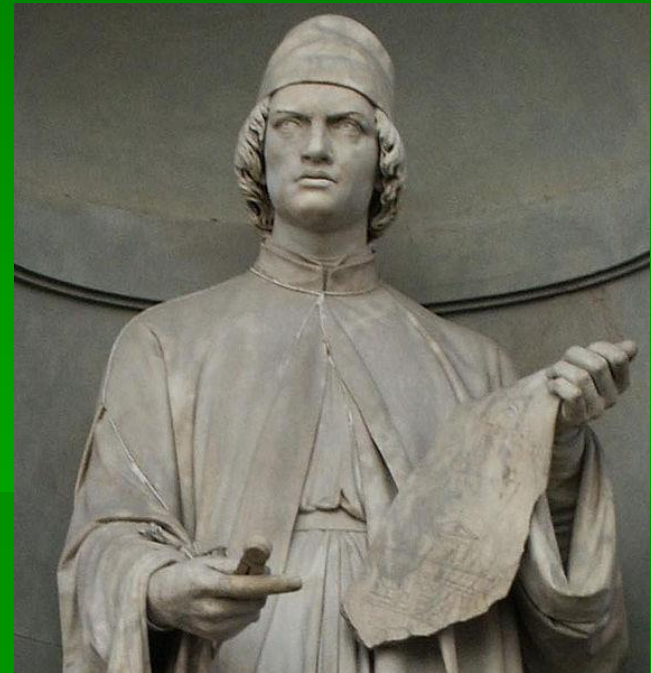
Výtvarné umění – periodizace a hlavní rysy

Periodizace

- **Raná renesance /quattrocento/** = celé 15. století; vznik v Itálii v počátcích století, ve druhé polovině rozšíření do jiných zemí (kde prozatím stále trvá pozdní gotika), nejprve do Francie a do Uher
- **Vrcholná renesance /klasická renesance/** = prvních třicet let 16. století; hlavní vývoj se soustřeďuje do papežského Říma; velký vliv také Florencie
- **Pozdní renesance** = asi od 1530 do konce 16. století; v zaalpských zemích až do 1. třetiny 17. století; dva hlavní směry: *manýrismus* a *klasicismus* (umění 16. století se v Itálii souhrnně říká *Cinquecento*; v ostatní Evropě se hovoří o národních renesancích a mezinárodním manýrismu)

Renesanční teorie umění a estetika

- **Leon Battista Alberti**
/viz obr./
- **Leonardo da Vinci**
- **Albrecht Dürer**



Leon Battista Alberti (1404 -1472)



- všestranně nadaný činný vědec a umělec, psal básně, pěstoval hudbu, filozofii, psal teoretické traktáty (význam barev), architekt, humanista
- napsal první důkladný popis Říma a první italskou gramatiku
- díla: *O soše*; *O malířství*; *O stavitelství*
- stanovil základní prvky architektury: *čtverec, koule, krychle a kruh*
- růst role a postavení architekta

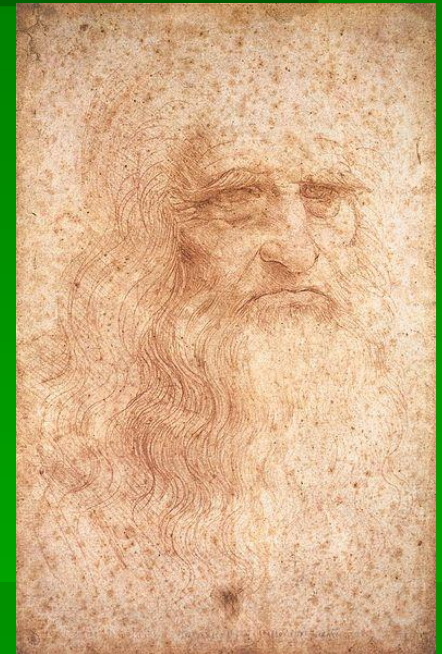
[cit. 2012-10-5]. Dostupné pod licencí Creative Commons na [www: http://cs.wikipedia.org/wiki/Soubor:Santa_Maria_Novella.jpg](http://cs.wikipedia.org/wiki/Soubor:Santa_Maria_Novella.jpg)

Leonardo da Vinci (1452-1519)

- vůbec největší postavou renesance; génius, který obsáhl ve svém životě veškeré vědění a umění té doby (mechanik, vynálezce, technik, inženýr, stavitel, fyzik, básník, anatom, astronom, hudebník a malíř)
- důsledně vyzýval k uplatnění rozumu a vědy pro jakoukoli tvorbu, nejen pro umění
- důraz na sepětí vědy a umění (např. malířství je pro něj aplikovanou geometrií)
- architekturu nepovažoval za umění = je to prý spojení malířství a geometrie, sama stavba pak řemeslná práce vypracování plánu, jež samo o sobě je též řemeslem

Leonardo da Vinci (1452-1519)

- v umění vidí poněkud vyšší stupeň činnosti než ve vědě = *věda je prý nenapodobitelná, ale umění je jedinečné a nepřenositelné – vyzdvižení umění na nejvyšší možný stupeň lidské činnosti s podtržením jeho individuality a originality v jednotlivých osobnostech a jejich dílech*
- hodnotu umění hledal v působení na smysly, malířství mu stojí výše než hudba, a také výše než poezie (obraz ženy vzbuzuje lásku spíše než jen její slovní popis); pod vlivem středověkého myšlení podceňuje sochařství (mechanická manuální práce)
- dílo: *Traktát o malířství; O letu ptáků; O pohybu a měření vody; O perspektivě a proporcích*
- návrh města s patrovými ulicemi



[cit. 2012-10-5]. Dostupné pod licencí
Public domain na [www:](http://cs.wikipedia.org/wiki/Soubor:Leonardo_da_Vinci_-_Self-Portrait_-_WGA12798.jpg)
[http://cs.wikipedia.org/wiki/Soubor:Leo
nardo_da_Vinci_-_Self-Portrait_-
_WGA12798.jpg](http://cs.wikipedia.org/wiki/Soubor:Leonardo_da_Vinci_-_Self-Portrait_-_WGA12798.jpg)

Albrecht Dürer (1471-1528)

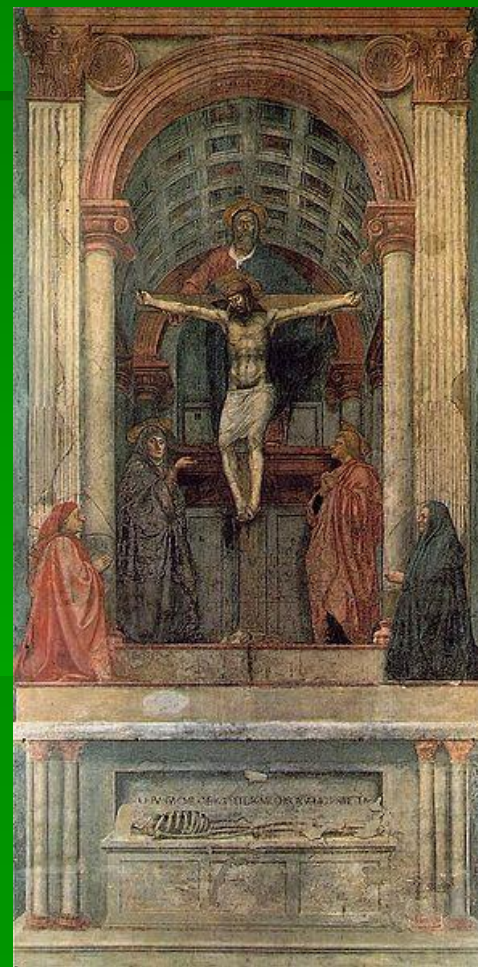


- německý malíř a rytec; považoval každé řemeslo (např. truhlářství) a každou dovednou lidskou činnost, pokud vede k dokonalým výtvorům, za umění
- *"Neboť pravé umění [tedy všechna pravidla proporcí a geometrie, kterými se řídí umění] je pevně zakotveno v přírodě. Kdo ji dokáže nakreslit, ten ji ovládá."*

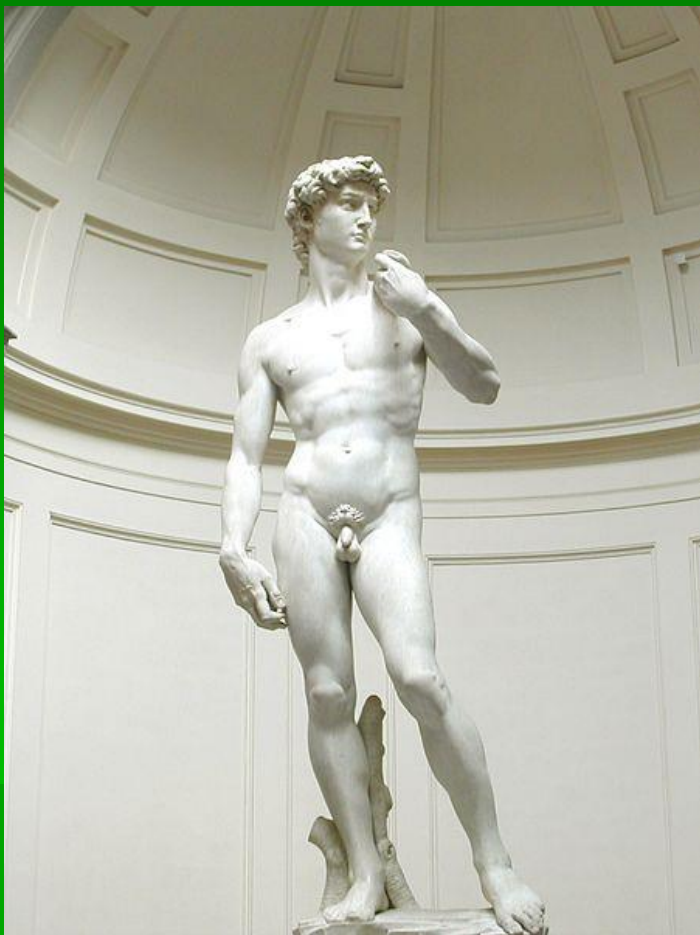
[cit. 2012-10-5]. Dostupné pod licencí Public domain na [www:
http://cs.wikipedia.org/wiki/Soubor:Selbstportr%C3%A4t,_by_Albrecht_D%C3%BCrer,_from_Prado_in_Google_Earth.jpg](http://cs.wikipedia.org/wiki/Soubor:Selbstportr%C3%A4t,_by_Albrecht_D%C3%BCrer,_from_Prado_in_Google_Earth.jpg)

Nové rysy renesančního umění

- **realismus** – nešlo o popis podrobností, ale spíše o uchopení *celku obrazu* nebo *celku stavby*; z hlediska tehdejší estetiky byl celek zřetelně nadřazen částem
- **perspektiva** – zobrazení trojrozměrného prostoru postav i věcí na ploše tak, že obraz působí dojmem skutečného prostoru (perspektivní promítání bylo dlouho výtvarným problémem)
- **barevná perspektiva** – založena na experimentální optice a iluzi; teplé barvy se zdají bližší, kdežto studené se zdají vzdálenější, ustupují směrem do hloubky pozadí



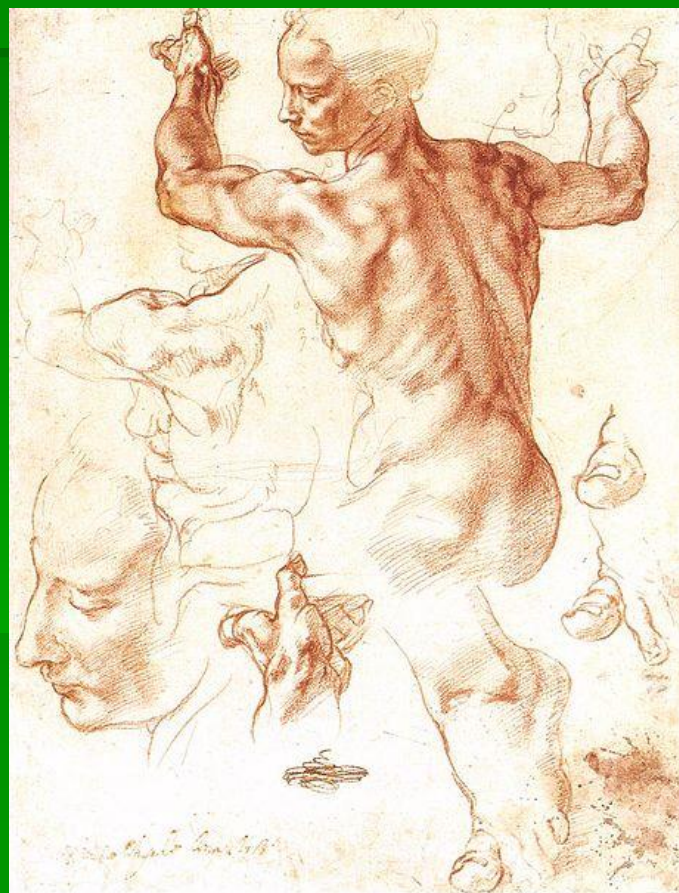
[cit. 2012-10-5]. Dostupné pod licencí Public domain na [www:
http://cs.wikipedia.org/wiki/Soubor:Masaccio_trinity.jpg](http://cs.wikipedia.org/wiki/Soubor:Masaccio_trinity.jpg)



- **nauka o přirozených proporcích lidského těla a architektury** – usilovali o ideální míry (kánon); studium lidského těla napomáhala *anatomie*; pomůcka kompozice = *zásada zlatého řezu* – „božská proporce“, byl považován za ideální harmonický poměr dvou rozměrů; přísná geometrická konstrukce využívala hlavně dvou ideálních obrazců – čtverce a kruhu (teprve v 16. st. se objevuje vedle kružnice také ovál)
- **harmonie** – vůdčí zásada; vzájemné poměry v kompozici bylo možné vyjádřit čísly a za pomoci geometrických obrazců i zlatého řezu
- zdrojem měřítek je **člověk (antropocentrismus)** – lidské měřítko hned v rané renesanci v architektuře

Nové rysy renesančního umění

- ve výtvarné práci se prohlubuje přístup k úkolům –
v pracovním postupu se rozlišují tři základní druhy kresby: *záznam motivu* (byl i ve středověku; nyní zachycoval např. antické památky nebo jejich detaily), *skica* (náčrt postav, pohybů, výjevů) a *koncepční kresba* (osobité pojetí námětu a formy, zárodky kompozice)



[cit. 2012-10-5]. Dostupné pod licencí Public domain na [www: http://en.wikipedia.org/wiki/File:Michelangelo_libyan.jpg](http://en.wikipedia.org/wiki/File:Michelangelo_libyan.jpg)

Nové rysy renesančního umění

- patronace – záštita vedení města, představenstva nejbohatších cechů i významných patricijských rodů (rod Medici ve Florencii). Papežská patronace – od pontifikátu Julia II. a Lva X. (z rodu Medici)
- sběratelství – zvláštní forma patronace; růst znalectví, smysl pro umělecké hodnoty, tříbení vkusu (sběratelství kromě Itálie také u francouzského dvora a v okruhu uherského krále Matyáše Korvína); obrazy, plastiky, luxusní předměty, knihy, mince, antické zlomky atp.

■

Opakování

- 1. Kdo stanovil základní prvky renesanční architektury?
- 2. Přibližte Leonardovy názory na umění.
- 3. Charakterizujte alespoň čtyři nové rysy renesančního umění.